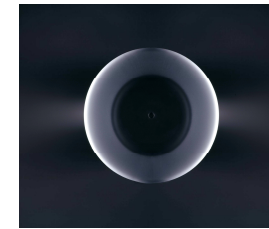


wasserkarte



VOSS MINERAL WASSER

Artesisches Quellwasser ohne Kohlensäure aus Norwegen

In New York, Paris und München ist dieses Wasser in kürzester Zeit zum absoluten Hit avanciert.

Stars wie Madonna trinken kein anderes Wasser mehr. Das Formschöne Design der Flasche wurde exklusiv für Voss entworfen von Calvin Klein.

Die Voss Quelle in Norwegen ist die reinste Quelle, die bislang auf unserem Planeten gefunden wurde.

Somit ist Voss das reinste Wasser der Welt. Für Jahrhunderte geschützt unter Eis und Fels. Abgefüllt von einer unberührten Grundwasserleiter in der unberührten Wildnis Zentral-Norwegens.

Voss entspringt artesisch, das heißt es tritt aus eigener Kraft an die Oberfläche, ohne dass mit irgendeinem Hilfsmittel technisch nachgeholfen werden muss.

Voss hat von Natur aus einen sehr geringen Natriumgehalt. Es darf nach den FDA-Richtlinien sogar als natriumfrei bezeichnet werden.

VOSS MINERAL WATER STILL 0,375 L FLASCHE 4,20 €

VOSS MINERAL WATER STILL 0,8 L FLASCHE 7,50 €

WASSERANALYSE:

Potassium <0,1 mg/L Sodium *Na* 7 mg/L Calcium *Ca* 5,8 mg/L Magnesium *Mg* 1,1 mg/L Sulfate *SO4* <5 mg/L

Chloride *Cl* 14 mg/L Alkaline *CaCO* <20 mg/L Nitrate *NO3* 0,07 mg/L Fluoride *F* 0,2 mg/L Eisen *F e* <0,02 mg/L

Anteil gelöster Feststoffe TDS 22 mg/L



CAPE KAROO – PUR AFRICA

Natürliches Mineral Wasser aus Süd Afrika

Cape Karoo ist die perfekte Kombination aus gutem Geschmack und Gesundheit. Das südafrikanische Wasser stammt aus der Paarl, abgefüllt in Paardeberg Weinregion vor den Toren Kapstadts, die wohl jedem Weinkenner ein Begriff sein dürfte.

Cape Karoo wurde für seinen raffiniert neutralen Geschmack mehrfach ausgezeichnet. Cape Karoo hat einen ausgeglichenen TDS von 301, der das Wasser so schön in der Balance hält. Dieser TDS ist höher als der von den meisten anderen südafrikanischen Wässern.

Cape Karoo wird von vielen zum Wein und zu speziellen Anlässen getrunken.

Karoo steht für einen hohen Qualitäts Kontrollen den die Firma von allen Ihren Produkten Verlangt. Das Wasser verspricht eine gesunde und natüröiche alternative zu sein dirkt von der Quelle.

Karoo Natural Mineral Water is sourced and bottled at Paardeberg, near Paarl, on the Weltevrede Estate, in South Africa.

Karoo Natural Mineral Water carries the SABS approval and has been approved by various retail groups, who are renowned for extremely strict quality control on their products.

KAROO Water offers a healthy, natural alternative straight from the source.

KAROO MINERAL WATER STILL 0,7L FLASCHE 7,20 €

WASSERANALYSE:

Potassium 3,3 mg/L Sodium *Na* 29 mg/L

Kalcium *Ca* 15 mg/L Magnesium *Mg* 8,3 mg/L Sulfate *SO4* 9,8 mg/L

Chloride *Cl* 43 mg/L Alkaline *CaCO* 31 mg/L

Nitrate *NO3* 0,96 mg/L

Fluoride *F* 0,24 mg/L

Eisen *F e* <0,05 mg/L

Anteil gelöster Feststoffe *TDS* 301 mg/L

Ph Wert 6,8

ELSENHAM



ELSENHAM
England

Absolut rein

Elsenham ist reich an Kalzium und besitzt wenig Natrium. Das Wasser ist Jahrhunderte alt und wird direkt an der unterirdischen Quelle abgefüllt. Aufgrund der Tiefe der Quelle ist das Wasser absolut rein.

Die Quelle kam seit Jahrhunderten nicht mit Menschen in Berührung, da sie ursprünglich unter einem See lag. Dies hatte zur Folge, dass sich verschiedenste Gesteinsschichten über der Quelle gebildet und abgelagert haben.

Elsenham positioniert sich selbst in der Super-Premium-Klasse des Marktes. Die Flasche und der Deckel sind beide so extravagant und einzigartig, dass hierfür sogar ein Patent und Copyright besteht.

Die Flasche wurde extra so entworfen, um die extreme Sauberkeit des Wassers zu betonen.

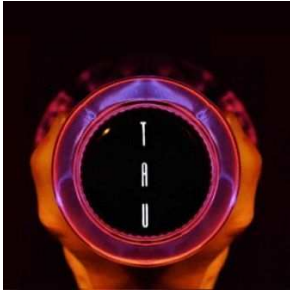
ELSENHAM WATER STILL	0,7 L FLASCHE	13,00 €	ELSENHAMN WATER SPARKLING	0,75 L FLASCHE	13,00 €
----------------------	---------------	---------	---------------------------	----------------	---------

WASSERANALYSE:

Potassium 10 mg/L Sodium *Na* 22 mg/L Kalcium *Ca* 86 mg/L Magnesium *Mg* 22 mg/L Sulfate *SO4* 20 mg/L Chloride *Cl* 21 mg/L

Alkaline *CaCO* mg/L Nitrate *NO3* <0,3 mg/L Eisen *Fe* 0,02 mg/L

Anteil gelöster Feststoffe *TDS* 400 mg/L Ph Wert 7,6



TAU

England - Wales

Ty Nants kompromisslose Arbeit am Design wurde im März 2003 mit dem Start von TAU in der klaren Glasflasche wieder demonstriert.

Ein erfrischendes Mineralwasser in einer schicken und minimalistischen schwarz-weiß Glasflasche. Tau hat einen weicheren und süßeren Geschmack als andere auf dem Markt vertretene Wasser.

Tau positioniert sich dort, wo man Stil und Design der Farbenvielfalt vorzieht.

Der Name Tau ist ein Wort aus dem alten walisischen und bedeutet 'um ruhig zu sein'.

TAU STILL 0,75 L FLASCHE 7,50 €

TAU SPRARKLING 0,75 L FLASVCHE 7,50 €

WASSERANALYSE:

Potassium <i>K</i> 1,2 mg/L	Sodium <i>Na</i> 21,4 mg/L	Kalcium <i>Ca</i> 30,5 mg/L	Magnesium <i>Mg</i> 12,2 mg/L	Sulfate <i>SO4</i> 28 mg/L
Chloride <i>Cl</i> 21 mg/L	Alkaline <i>CaCO</i> 111 mg/L	Nitrate <i>NO3</i> <0,1 mg/L	Fluoride <i>F</i> 0,018 mg/L	Eisen <i>F e</i> 0,003 mg/L
Anteil gelöster Feststoffe <i>TDS</i> 165 mg/L	Ph Wert 6,8			



TY NANT
ENGLAND - WALES

Ästhetischer Begleiter

Die Quelle von Ty Nant wurde 1976 entdeckt. Sie ist ideal zur Herstellung von Trinkwasser, so das geologische Gutachten. Die Analyse bestätigte einen ausgeglichen Anteil an Mineralien. 1989 stürmte Ty Nant den Markt mit seiner kobalt-blauen Glasflasche. Diese Flasche gewann den britischen Preis "First Glass" für das perfekte Design der Flasche.

Ty Nant stürmte den Markt aber nicht nur wegen seiner blauen Flasche, sondern vielmehr wegen des ästhetischen Effekts, den dieses Getränk auf seine Umgebung ausübt.

TY NANT STILL 0,75 L 8,50€

TY NANT SPRKLING 0,75 L 8,50€

WASSERANALYSE:

Potassium 1 mg/L Sodium *Na* 22 mg/L Calcium *Ca* 22,5 mg/L Magnesium *Mg* 11,5 mg/L Sulfate *SO4* 3,7 mg/L

Chloride *Cl* 14 mg/L Alkaline *CaCO* 128 mg/L Nitrate *NO3* 128 mg/L Fluoride *F* 0,0148 mg/L Eisen *F e* 0,002 mg/L

Anteil gelöster Feststoffe TDS 208 Ph Wert 6,8



FIJI WATER

FIJI INSELN

Natural artesian water

Im hintersten Yaqara Tal von Viti Levu, am abgelegensten Ort eines uralten Regenwaldes, liegt ein riesiges, unterirdisches, artesisches Wasservorkommen. Eine unterirdische Vulkangesteinsschicht hält dieses reine Wasser von Verschmutzungen frei.

Dies ist die Quelle des natürlichen Mineralwassers FIJI. Laut der Definition kommt natürliches Mineralwasser aus einer Quelle unter der Erdoberfläche, die durch Gesteinsschichten geschützt ist.

In der Quelle von FIJI gibt es nicht die geringste, noch so kleine Öffnung zur Erdoberfläche mit der von Menschen verschmutzten Luft, so dass alle Verschmutzungen von dort ausgeschlossen werden können. Folglich ist FIJI ein echtes natürliches Mineralwasser.

FIJI WATER STILL 0,5 L PET FLASCHE 4,50 €

WASSERANALYSE:

Potassium 4,9 mg/L Sodium *Na* 18 mg/L Calcium *Ca* 17 mg/L Magnesium *Mg* 13 mg/L Sulfate *SO4* 0,97 mg/L Chloride *Cl* 8,6 mg/L

Nitrate *NO3* 1 mg/L Fluoride *F* 0,26 mg/L Anteil gelöster Feststoffe 230 mg/L *Ph Wert* 7,5



OGO
Niederlande



Jede Zelle im menschlichen Körper braucht Sauerstoff. Und je mehr Sauerstoff man zu sich nimmt, umso gesünder fühlt man sich. Dies ist auch der Grund warum in OGO soviel Sauerstoff vorhanden ist. 200mg Sauerstoff in jedem Liter Wasser. Das ist ungefähr 35 mal soviel wie in jedem anderen Wasser und auch der Grund dafür, warum OGO auch "das atmende Wasser" genannt wird.

Der japanische Stardesigner ORA-ITO entwarf die kugelförmige Flasche, die weltweit in Clubs und Lounges für Furore und Begeisterung sorgt. OGO ist hip und trendig wie kein anderes und wird in Tokio, Paris, Miami, Barcelona und London begeistert in der Szene getrunken.

OGO Still 0,33l PET FLASCHE 11,00 €

WASSERANALYSE:

Potassium 3,2 mg/L Natrium *Na* 8,5 mg/L Kalzium *Ca* 63 mg/L Magnesium *Mg* 7,6 mg/L Sulfate *SO4* 18 mg/L
Chloride *Cl* 18 mg/L Alkaline *CaCO* 16 mg/L Nitrate *NO3* 0,9 mg/L Fluoride *F* 0,06 mg/L Eisen *Fe* 0,64 mg/L
Bikarbonat *HCO3* 225 mg/L Kieselerde *SiO2* 9,4 mg/L Ph Wert 6,44



HEARTSEASE Radnor Hills - Wales

Einem Purpur farbenem Stiefmütterchen verdankt dieses Wasser den Ruf gegen Liebeskummer zu helfen. Großen Mengen wachsen davon im Quellgebiet von Heartsease. Vielleicht ist es aber auch nur der unvergleichlich frische Geschmack welcher so gute Laune verbreitet und so viele Menschen glücklich aussehen lässt. Positiv kommt dieses Wasser aber immer wieder daher Entweder durch seine Flaschenfarbe, das Design, oder die vielen Sagen und Legenden die sich seit vielen Jahren rund um Radnor Hills hartnäckig halten.

HEARTSEASE STILL 0,75 L FLASCHE 8,00 €

WASSERANALYSE:

Kalcium *Ca* 59 mg/L Magnesium *Mg* 9,0 mg/L Sulfate *SO4* 15 mg/L Chloride *Cl* 12 mg/L Nitrate *NO3* 5,6 mg/L
Hydrogencarbonat 212 mg/L Ph Wert 7,9



420 BELOW

Neuseeland



Kult-Szene-Geheimtip

Die grün geriffelte Designerflasche ist der letzte Schrei in den Top Clubs von Miami-Sydney oder New York. Aus der Vodka Kult Markenfirma „ 420 Below“ stammt dieses Wasser.

Von der geheimnisvollen Quelle „TAI TAPU“ auf der südlichen Vulkanseite der Peninsula Banks,

420 Blasen steigen auf bis dieses Vulkanische Artesische Wasser aus 200 Metern natürlich in seiner Quelle entspringt

420 BELOW STILL 0,42 L FLASCHE 19,00 €

WASSERANALYSE:

TDS 115 mg/L

Kalcium *Ca* 17,5 mg/L

Magnesium *Mg* 3,92 mg/L

Sulfate *SO4* 2 mg/L

Chloride *Cl* 6 mg/L

Ph Wert 7,8

PINEO

Pure Lebensfreude aus Spanien.



PINEO LUNA LENA

Spanien

PINEO entspringt inmitten der katalanischen Pyrenäen. Umgeben von kristallklaren Seen, Wasserfällen und nahezu unberührter Natur entstammt das Wasser einem unterirdischen Wasservorkommen. Massives Kalk- und Granitgestein umgibt das Wasser, filtert und reinigt es. Das Ergebnis ist ein frisches, gering mineralisiertes Wasser, eisenfrei und sehr natriumarm.

Mystisch und rätselhaft: PINEO LUNA LENA wird immer nur nachts bei Vollmond abgefüllt. Das soll sich positiv auf das Wasser auswirken und das sogar nachweislich.

Das Mondwasser PINEO LUNA LENA schnitt mit 79 positiven Frequenzen besonders gut ab. Zum Vergleich: Unser Trinkwasser verfügt nur über 20 bis 30 positive Frequenzen.

Institut Biosensorik IBBU wies PINEO dabei im Februar 2004 eine ausgezeichnete Qualität nach.

Seit ein paar Jahren schon testet Stiftung Warentest das Wasser und zeichnet es als „sehr gut“ aus.

PINEO LUNA LENA Still 1,0 L FLASCHE 6,50 €

WASSERANALYSE:

TDS 172 mg/L	Kalzium Ca 74 mg/L	Magnesium Mg 4,1 mg/L	Sulfate SO4 20,5 mg/L	Chloride Cl 1,4 mg/L
Nitrate NO3 1,6mg/L	Sulfate 20,5 mg/L	Ph Wert 7,29		



GLENLIVET

Speyside Glenlivet, Schottland

Glenlivet Malt Whisky und SPEYSIDE GLENLIVED Wasser oder Eiswürfel. Was für eine Kombination! Überraschen Sie Ihre Gäste, indem Sie Ihnen den Whisky mit dem dazugehörigen Wasser servieren.

Oder machen Sie sich Eiswürfel aus reinem SPEYSIDE GLENLIVED, das Wasser, welches auch für den Whiskey verwendet wurde. Perfekt!

SPEYSIDES GLENLIVED kommt aus Ballindalloch - im Hochland der Speyside (Slochd) gelegen - und erfreut seit Jahren die Fangemeinde der Malt -und Whiskyfreunde.

GLENLIVED STILL 0,75 L FLASCHE 10,00 €

WASSERANALYSE:

TDS 58 mg/L

Kalcium *Ca* 12 mg/L

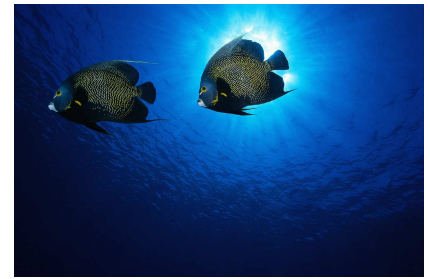
Magnesium *Mg* 1,6 mg/L

Sulfate *SO4* 4 mg/L Chloride *Cl* 5 mg/L

Nitrate *NO3* 1,0 mg/L

Ph Wert 7,7

WASSER DEUTUNG :



Natürliches Mineralwasser

Natürliches Mineralwasser stammt aus unterirdischen, vor Verunreinigungen geschützten, ursprünglich reinen Wasservorkommen. Es muss von ursprünglicher Reinheit sein und enthält von Natur aus Mineralstoffe. Mineralwasser muss direkt an der Quelle abgefüllt werden und benötigt - als einziges Lebensmittel in Deutschland - eine amtliche Anerkennung.

Stilles Mineralwasser

Natürlichem Mineralwasser, dem Kohlensäure vollständig oder teilweise entzogen wurde, wird in die grüne Brunneneinheits-Flasche abgefüllt. Deklaration und Kohlensäuregehalt von Stillen Wässern sind gesetzlich nicht vorgegeben.

Quellwasser

Quellwasser stammt wie Mineralwasser aus unterirdischen Wasservorkommen, das am Quellort abgefüllt wird. Das Wasser hat in seiner Zusammensetzung allen Kriterien zu genügen, die für Trinkwasser vorgeschrieben sind, benötigt jedoch keine amtliche Anerkennung.

Natürliches Heilwasser

Natürliches Heilwasser stammt aus unterirdischen, vor Verunreinigungen geschützten, ursprünglich reinen Wasservorkommen. Es muss von ursprünglicher Reinheit sein und enthält von Natur aus die enthaltenen Mineralstoffe. Das Wasser muss direkt an der Quelle abgefüllt werden. Es muss eine vorbeugende, lindernde oder heilende Wirkung aufweisen und erhält eine amtliche Zulassung, wenn diese wissenschaftlich nachgewiesen wurde.

Artesische Quelle

Von einer artesischen Quelle spricht man, wenn das Wasser infolge eines Überdrucks des Tiefenwassers, zum Beispiel durch den Druck der natürlichen Kohlensäure aufsteigt.

WASSER ANALYSE :

Calcium

ist in reinem Zustand ein silberweißes zähes Metall, das zu den Erdalkali-Metallen gehört. Es ist das dritthäufigste chemische Element, das in der Erdkruste vorkommt. Calciumverbindungen finden sich im Kalk (Gebirge), aber auch in den Knochen und Zähnen von Mensch und Tier. Calcium ist für die Zahn- und Knochenbildung unentbehrlich, kräftigt die Herzaktivität und hilft bei der Blutgerinnung. Die empfohlene Tagesmenge liegt etwas bei 1100 mg/l. Adelbodener aus der Schweiz eines der calciumsreichsten Mineralwassermarken mit 500 mg/l.

Chloride

Chlorid ist ein wichtiger Bestandteil der Magensäure und bei der Verdauung unentbehrlich. Zusammen mit Natrium und Kalium steuern diese Stoffe den Flüssigkeitshaushalt. In hoher Dosierung eher in Heilwasser zu finden. Besonders hohen Chloridgehalt finden Sie in Essentuky aus Russland (2500 mg/l), während 1 Litre aus Kanada mit nur 2 mg/l aufwartet. sind Salze der Salzsäure und zählen zu den Elektrolyten. Chloride können auch im Wasser vorkommen, was eine natürliche Ursache haben kann (Gesteinsauswaschungen, z. B. Sole), was aber auch durch Kontakt mit Fäkalien, Kunstdünger oder Abwasser möglich ist. Ein hoher Chloridgehalt wirkt unter anderem auf Beton und eisenhaltige Metalle zerstörend.

Eisen

Eisen bildet mit Sauerstoff einen Teil des roten Blutfarbstoffes Hämoglobin. Eisen-Mangelerscheinungen äußern sich in Hautblässe, Antriebsarmut, Verstopfung und Impotenz. Empfohlene Tagesmenge: 11 – 15 mg/l.

Bei Kontakt mit Sauerstoff oxidiert Eisen zu Rost, deshalb wird es den meisten Mineralwässern auf physikalischem Weg entzogen. Es gibt jedoch viele Liebhaber von eisenhaltigen Heilwässern mit dem typischen bitteren Eisengeschmack.

Fluorid

Fluorid, das Salz des Fluorstoffs, ist was wichtig für Knochen und Zähne, kann bei großen Mengen aber schädlich sein. Oft reicht schon die Dosis der Zahnpasta zur Deckung des Tagesbedarfs, welcher nicht zu sehr überschritten werden sollte. 2-3 mg/l bei Kindern und 10 mg/l bei Erwachsenen ist schon viel. In Mineralwasser ist Fluorid allerdings nur in sehr geringen Mengen vorhanden.

Hydrogencarbonat

Hydrogencarbonat wird im Magen zu Kohlensäure umgewandelt, was das Säuregleichgewicht in Magen und Darm stabil hält und die Verdauung unterstützt.

Jod

200 Mikrogramm Jod am Tag sind lebenswichtig. Jodmangel macht schlapp und lässt uns schnell frieren. Erwähnenswerte Mengen an Jod ist nur im Wasser der Sylt Quelle zu finden.

Kalium

Kalium wirkt entwässernd und sorgt dafür, dass die Energiespeicher der Muskeln gefüllt werden können. Kaliummangel führt zu erhöhtem Blutdruck, Müdigkeit, Muskelschwäche und Herzrhythmuschwäche. Besonders hohe Kaliumanteile haben Vichy Catalan aus Spanien mit 52 mg/l wogegen Panna aus Italien mit 1 mg/l einen besonders niedrigen hat.

Magnesium

Etwa 300 mg/l ist der empfohlene Tagesbedarf. Wer viel arbeitet und Sport treibt braucht sehr schnell größere Mengen. Magnesium hilft gegen Schlaflosigkeit, Krämpfe und angeblich sogar gegen Impotenz und Kopfschmerzen. Außerdem sorgt es für gute Laune und Muskelaufbau.

Mineralstoffe

sind anorganische Salze, die lebensnotwendig sind, wie z. B. Natrium, Calcium, Chlorid, Magnesium, Eisen, und zu den Nährstoffen gehören.

Natrium

Natrium ist ein Hauptbestandteil von Kochsalz und wird ausreichend mit der Nahrung aufgenommen. Wasser mit hohem Natrium Anteil schmeckt leicht salzig. Natrium stabilisiert den Kreislauf, den Blutdruck und die Nerven. Außerdem regelt es den Säure-, Basen- und Wasserhaushalt des Körpers. Natriummangel kann zu Schwäche, Übelkeit bis zum Kreislaufkollaps führen. Besonders hohen Natriumgehalt findet man in Kaiser Friedrich Quelle mit 1300mg /l, wogegen Pineo Luna mit gerade Mal 1,5 mg/l ein fast Natriumfreies Wasser ist.

Nitrat

Nitrat ist das Salz der Salpetersäure, welches von schwangeren Frauen und Babys gemieden werden sollte. Der gesetzliche Grenzwert liegt bei 50 mg/l. Nitrat ist ein hauptsächlich durch die Landwirtschaft verursachter Schadstoff gelangt durch düngen ins Grundwasser gelangt.

pH-Wert

Maßzahl für die in wässrigen Lösungen enthaltene Wasserstoff-Ionen-Konzentration und damit Maß für die saure, neutrale oder basische Reaktion einer Lösung. Die pH-Wert-Skala reicht von 0 bis 14. Säuren haben einen pH-Wert kleiner 7 und Basen einen größer 7. Wasser in seiner ursprünglichen Form hat einen pH-Wert von 7 (neutral). Gemäß der Trinkwasserverordnung darf Trinkwasser einen pH-Wert nicht unter 6,5 und nicht über 9,5 aufweisen.

Silizium

Silizium ist das zweithäufigste Element der Erde. Es hat angeblich die meisten positiven Einflüsse auf den Menschen, was allerdings bisher nicht stichhaltig bewiesen werden konnte. Manche sagen sogar, dass es das Leben verlängert. Die höchsten Silizium Anteile findet man in Wasservorkommen der Fiji Inseln; zum Beispiel Aqua Pacific mit 61 mg/l Silizium.

Spurenelemente

Wie Mineralstoffe sind auch Spurenelemente für den Körper sehr wichtig. Stoffe, die wir als Spurenelemente bezeichnen sind nur in einem sehr geringen Teil in Wasser vorhanden, manche können aber den Geschmack des Wassers stark beeinflussen. Vor allem Jod und Fluorid.

Sulfat

Sulfat ist das Salz der Schwefelsäure, dessen bitterer Geschmack meist nur in Verbindung mit Kohlensäure genießbar ist. Hoher Sulfatanteil im Wasser wirkt abführend und Verdauungsfördernd. Sulfatreiche Wasser sind zum Beispiel Donat Rogaska aus Slowenien mit sagenhaften 2250 mg/l, welches ein wahres Verdauungswunder ist.

TDS

Der TDS Wert gibt die gesamte Menge der gelösten Stoffe im Mineralwasser an.